



CHAMPOS FESTILAC TRAIL

3ÈME ÉDITION — 6 & 7 JUIN 2026

Saint-Donat sur l'Herbasse, Drôme | Domaine du Lac de Champos
L'alliance parfaite entre défi sportif, respect de la nature et convivialité drômoise.

 Champos Festilac Trail
 festilactrail@gmail.com
 <http://champosfestilactrail.fr/>



D'ARDECHE EN HERMITAGE



EDITO

Les collines de la Drôme sont un formidable terrain de jeu pour nous et nous souhaitons les faire (re) découvrir au plus grand nombre. C'est pourquoi, notre association organise cette 3^{ème} édition du « Champs FestiLac Trail » : les samedi 6 et dimanche 7 juin 2026.

Cet événement se veut sportif bien entendu mais également fédérateur et ouvert à tous.

Les membres de l'association ont travaillé pendant plusieurs mois sur les parcours avec comme objectif qu'ils soient «les plus natures possibles» : sentiers, chemins, dans les bois... Les parcours sur bitume ont été limités au minimum, mais conservés sur les crêtes qui offrent des vues spectaculaires sur le Vercors, les monts d'Ardèche, les vallées de l'Isère ou du Rhône

Les deux premiers parcours sont accessibles et très sympas : 9,5km pour 150 mètres de dénivelé positif et 16km pour 450 d+.

Les deux plus grands parcours nécessitent une préparation : 32km pour 900d+ et 21km pour 600 d+. Le parcours de 32 km propose des paysages et des points de vue exceptionnels sur le Vercors et les Monts d'Ardèche !

Un challenge est mis en place et permet de cumuler deux courses : le 16km le samedi et le 32km le dimanche.

La Team Herbase Sport Nature a pensé cet événement afin de permettre à tous d'y participer.

- deux courses d'orientation grâce au partenariat avec l'association romanaise «Les Crocos»
- des courses enfants de 0,75 à 3,2km suivant les âges.

Récupération, convivialité et ambiance festive garantis : sur place, une massesse, des food-trucks et une fanfare le samedi après-midi.

Remercions sincèrement les membres de la Team Herbase Sport Nature pour le boulot colossal abattu, les bénévoles qui vont nous aider pour que ce week-end soit une réussite, nos nombreux partenaires, du plus « gros » au plus « petit »... merci également au Domaine du Lac de Champs et ARCHE Agglo de nous mettre à disposition ce superbe cadre !

Le Bureau de la THSN



Sport Nature.

Des parcours limitant le bitume au strict minimum.

Chemins de bois, crêtes, et vues spectaculaires sur le Vercors et l'Ardèche.



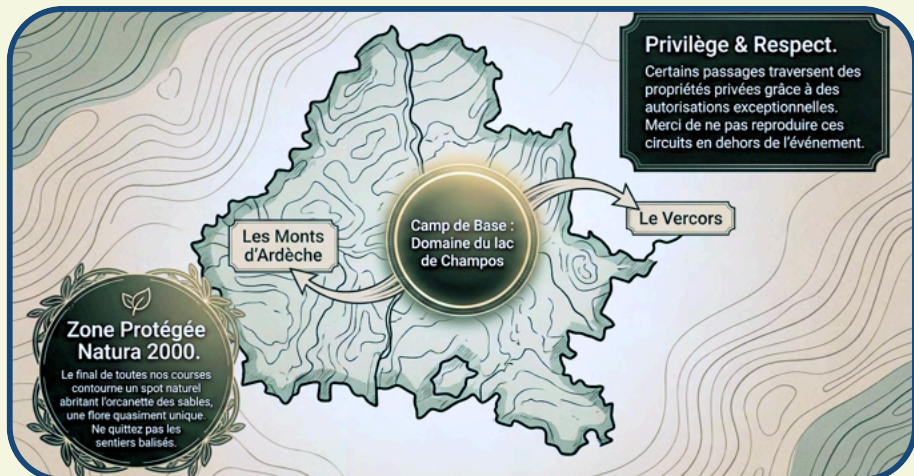
Esprit Fédérateur & Convivialité.

Ouvert à tous, des enfants aux ultra-traileurs. Food trucks locaux, fanfare, et baignade au lac après la course.

SOMMAIRE

- P2 : Edito
- P3 : Sommaire et programme du week end
- P4-5 : Venir et stationner à Champos
- P6 : Infos pratiques
- P7 : Parcours trail 9 kms

- P8 : Parcours trail 16 kms
- P9 : Parcours trail 21 kms
- P10 : Parcours trail 32 kms
- P11 : Courses enfants
- P12 : Passez le week end à Champos



LE PROGRAMME DU WEEK-END

SAMEDI 6 JUIN



14h00 — DÉPART COURSES ENFANTS



16h30 — DÉPART 16KM



17h00 — DÉPART 9,5KM

Pour terminer l'après-midi



DIMANCHE 7 JUIN



08h00 — DÉPART 32KM



08h30 — DÉPART COURSES D'ORIENTATION



09h00 — DÉPART 21KM

VENIR ET STATIONNER AU DOMAINE DU LAC DE CHAMPOS

St-Donat

Prendre direction
Charmes sur l'Herbasse



Lac de
Champos /
Camping



**PRÉSENTEZ VOTRE
MACARON D'ACCÈS
POUR ENTRÉE GRATUITE**

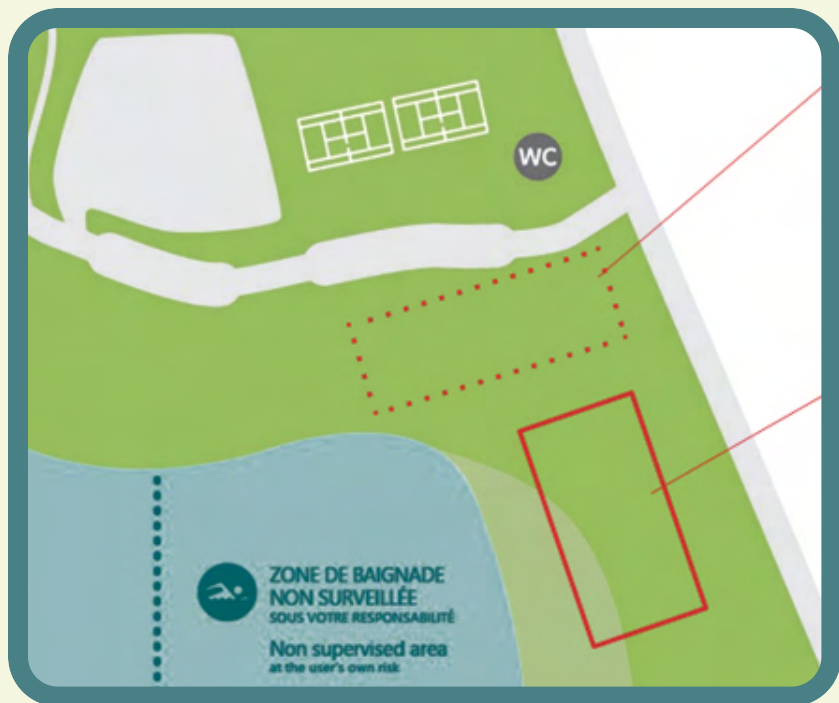
prendre à droite



L'entrée au domaine est normalement payante.
Utilisez le macaron fourni !



ZOOM SUR L'ÉVÉNEMENT



ESPACE ANIMATIONS

Buvette
Foodtrucks
Espace photos

ESPACE DEPART / ARRIVEE

Arche
Dossards
Secours
Ravitaillement final

L'expérience FestiLac : Après l'effort, le réconfort

Restauration locale.
Food trucks en circuit court pour valoriser les entreprises locales.



Récupération.
Une masseuse professionnelle sur place.



Présence de la fanfare.
Ambiance musicale festive sur le site.



Les installations du Domaine du Lac de Champos



Baignade.
Accès gratuit et surveillé au lac pour se rafraîchir.



Activités Loisirs.
Snack, glaces, pédalos et toboggan aquatique (activités annexes payantes).

INFOS PRATIQUES

Inscriptions



Trails : Clôture le **Jeudi 4 Juin à 22h00**
(Uniquement en ligne. Aucune inscription sur place).

Enfants & Orientation : Inscription en ligne
ou sur place possible.



Retrait des Dossards

Calendrier

Vendredi 5 Juin	16h30 - 19h00	À Saint Donat s/Herbasse - Crédit Agricole - 242, Av. Général de Gaulle
Au Lac de Champos		
Samedi 6 Juin	11h00 - 13h40 (Enfants) 11h00 - 16h15 (Tous participants)	
Au Lac de Champos		
Dimanche 7 Juin	06h45 - 07h45 (Pour le 32km) 07h30 - 08h45 (Pour le 21km)	

Merci

Aux partenaires premiers

D'ARDECHE EN HERMITAGE



9.5 km

SABLE, MARNE & GALETS

150 D+

(Min 215m / Max 355 m)



Départ :
Samedi 17h00.



Ravitaillement :
Eau au km 5,3.



Passages techniques : l'oued sablonneux et les hautes marches de calcaire (marnes).

© NotebookLM

Merci

Aux partenaires principaux



SOVEBAT

Domaine
LAURENT
VEYRAT



CIMALP

16 KM — LA BOISÉE



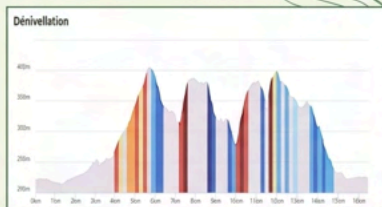
Départ : Samedi 16h30



Dénivelé : 450m D+
(Min 215m / Max 409m)



Ravitos : Liquide & Solide
km 7,1 | Liquide km 13



Un tracé serpenteant majoritairement à l'ombre d'une dense forêt de feuillus, avant d'aborder les oueds et les zones de marnes.

Point Fort: L'équilibre parfait entre fraîcheur en sous-bois et panorama final sur les crêtes.



Où voir les coureurs ?



Point 1
(Km 4.0 / Reste 12k)



Passage estimé
16h40 - 17h30

Accès: D584 (10 min du lac).



GPS: 45.147819,
4.991995



Point 2
(Km 6.8 / Reste 9.2k)



Passage estimé
17h00 - 17h50

Accès: D584 (11 min du lac).



GPS: 45.159913,
4.991620



Point 3
(Km 10.0 / Reste 6.0k)



Passage estimé
17h10 - 18h30

Accès: D584A (10 min du lac).



GPS: 45.16955,
5.00407



Des signaleurs sont présents sur ces lieux. Attention à votre stationnement !

Pour rejoindre le point, temps de parcours estimé, en voiture, depuis le domaine du Lac de Champs.

21 KM — Le Semi de l'Herbasse



DÉPART :
Dimanche 09h00

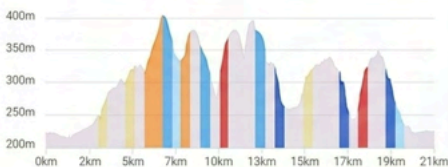


DÉNIVELÉ : 600m D+
(Min 215m / Max 403m)



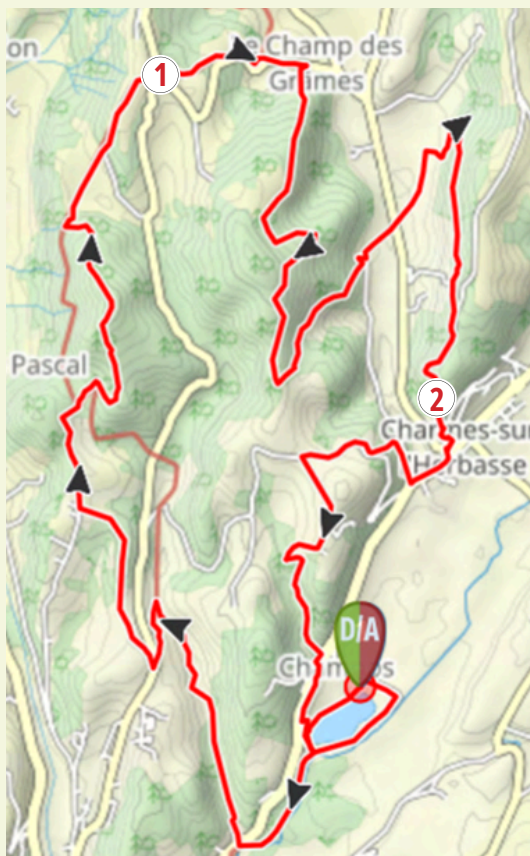
RAVITO :
Eau au km 7,7
Liquide & Solide au km 13
et km 17,7

Dénivellation



Lits de sable, torrents et combes. Une belle dévalade vers le village de Charmes avant la dernière ascension.

Point fort : **Passage majestueux devant le Château de Charmes.**



Où voir les coureurs ?



Point 1
(Km 8.4 / Reste 12.6k)



Passage estimé
09h40 - 10h15
Accès: D584 (8 min du lac).



GPS: 45.168949,
4.932583



Point 2
(Km 16.2 / Reste 4.8k)



Passage estimé
10h15 - 11h45
Accès: D121 (10 min du lac).



GPS: 45.149807,
5.014779



Des signaleurs sont présents sur ces lieux. Attention à votre stationnement !

Pour rejoindre le point, temps de parcours estimé, en voiture, depuis le domaine du Lac de Champos.



32 KM - La Collinade

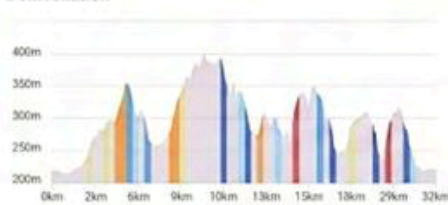


DÉPART :
Dimanche 08h00



DÉNIVELÉ : 900m D+
(Min 215m / Max 455m)

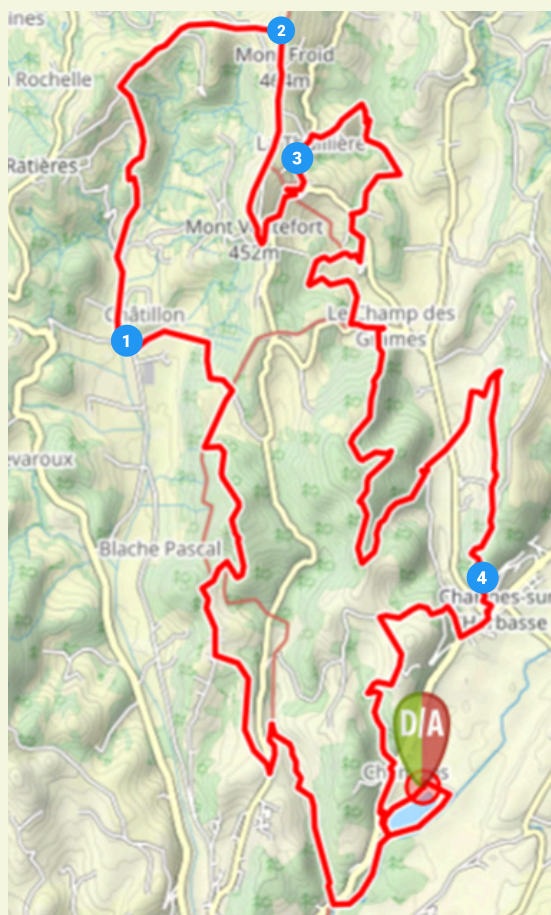
Dénivellation



RAVITO :
Liquide & Solide au km 13
et km 23,8
Eau au km 28,7

L'épreuve reine. Ascension vers la tour de Ratière, descente sur la maison seigneuriale de Bathemay, et passage au Château de Charmes.

Point fort : Chemin de crête exclusif offrant des vues sur les les Monts d'Ardèche et la vallée de la Galaura.



Où voir les coureurs ?

- | | | |
|-------------------|---------------------------------------|---------------------|
| Point 1 (Km 8.8) | 08h30 - 09h40
Accès: Route Blanche | 45.16813, 4.97733 |
| Point 2 (Km 12.8) | 08h30 - 09h50
Accès: Route St Avit | 45.19218, 4.98976 |
| Point 3 (Km 15.4) | 09h10 - 10h50
Accès: DS84 | 45.17990, 4.99518 |
| Point 4 (Km 27.2) | 10h00 - 12h00
Accès: Château | 45.149807, 5.014779 |

Des signaleurs sont présents sur ces lieux. Attention à votre stationnement !

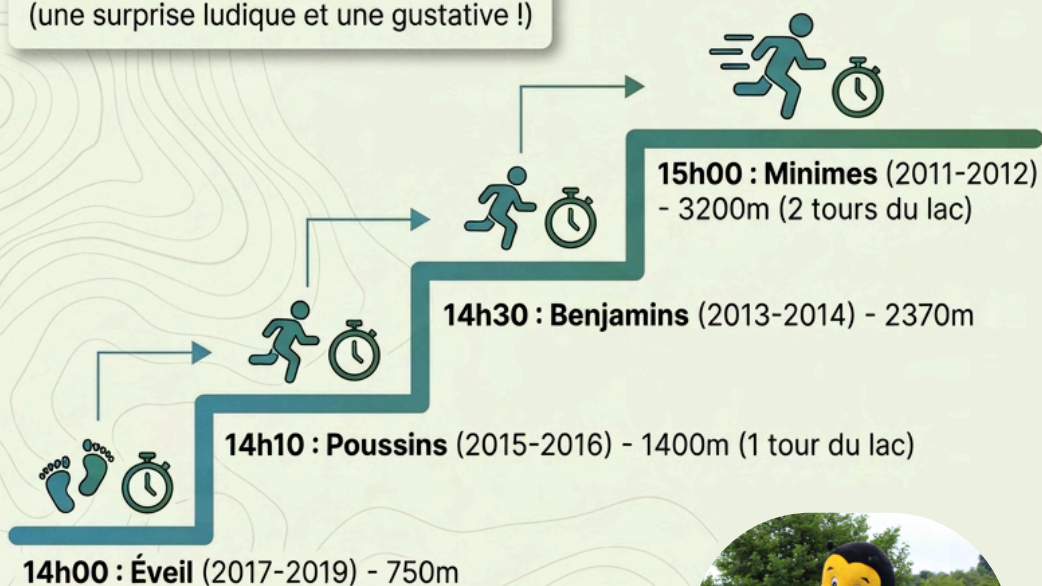
Pour rejoindre le point, temps de parcours estimé, en voiture, depuis le domaine du Lac de Champos.



Courses Enfants - Samedi Après-Midi

Tarif unique: 2€ par enfant.

Tous les enfants sont récompensés
(une surprise ludique et une gustative !)

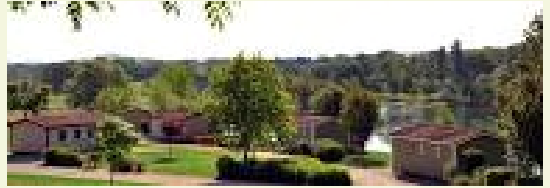


PASSEZ LE WEEK-END CHAMPOS !

Le Domaine du Lac de Champos propose des hébergements (à votre charge bien sûr) : chalets, tentes canadiennes, emplacements tentes et camping-cars, van...

N'hésitez pas à les solliciter

04 75 45 17 81
contact@lacdechampos.com
lacdechampos.com
www.facebook.com/lacdechampos

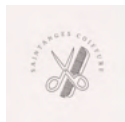


Merci

Aux partenaires donations



Merci aux commerçants de Saint Do !



Merci

À l'énergie de nos incroyables bénévoles : leur aide précieuse rend tout cela possible, ils veillent sur votre sécurité à chaque instant du parcours et insufflent cette ambiance chaleureuse et festive qui fait vibrer le Festilac. Un immense merci à eux, véritables piliers de cette belle célébration.

